



Pack télécommande + 3 micro-récepteurs encastrables télécommandés

Référence : 750061

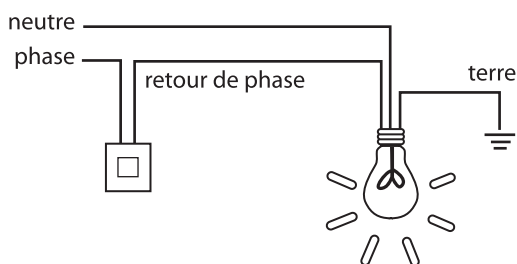
Notice d'utilisation

PRÉSENTATION

- Télécommandez l'allumage et l'extinction de vos points d'éclairage sans faire de travaux.
- Ce pack permet de télécommander 3 points d'éclairage différents, individuellement ou simultanément.
- Compatible avec l'ensemble des émetteurs et récepteurs de la gamme Otio, vous pouvez ainsi de créer une installation évolutive et parfaitement adaptée à votre habitation et à vos besoins.
- Les micro-récepteurs se placent aisément derrière un interrupteur existant, une applique murale ou encore sous un plafonnier.

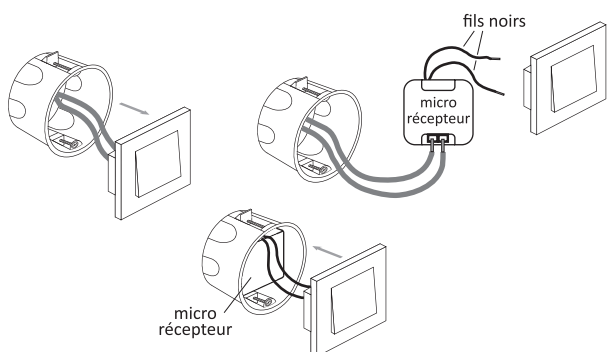
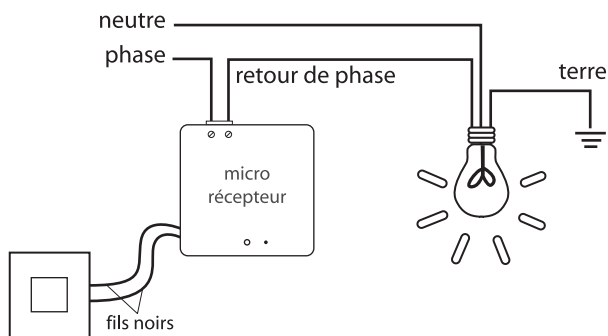
INSTALLATION DU MICRO-RÉCEPTEUR DERRIÈRE UN INTERRUPTEUR

• Votre installation actuelle :



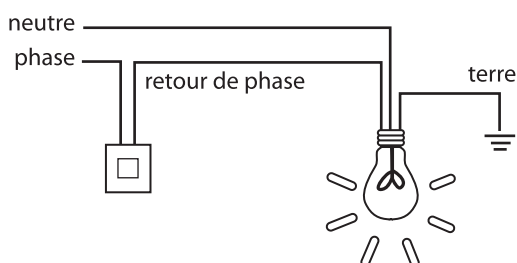
1) Coupez l'alimentation générale.

2) Désinstallez votre interrupteur et connectez le micro-récepteur comme indiqué dans le schéma ci-après :



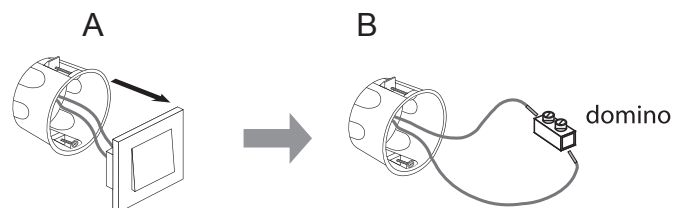
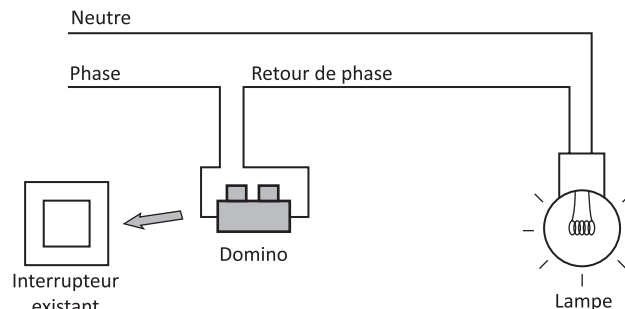
INSTALLATION DU MICRO-RÉCEPTEUR DERRIÈRE UN ÉCLAIRAGE

• Votre installation actuelle :

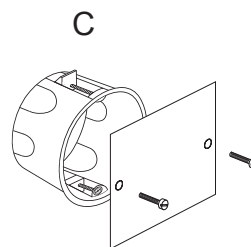


1) Coupez l'alimentation générale.

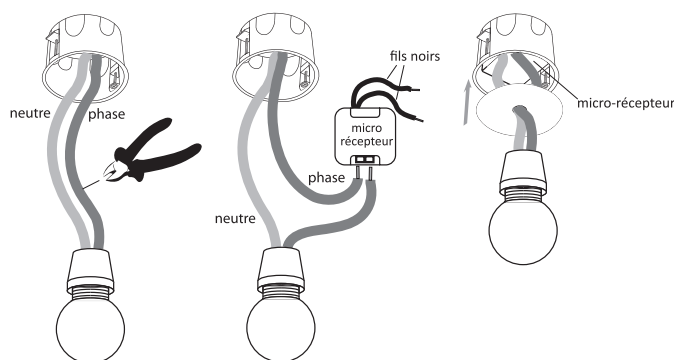
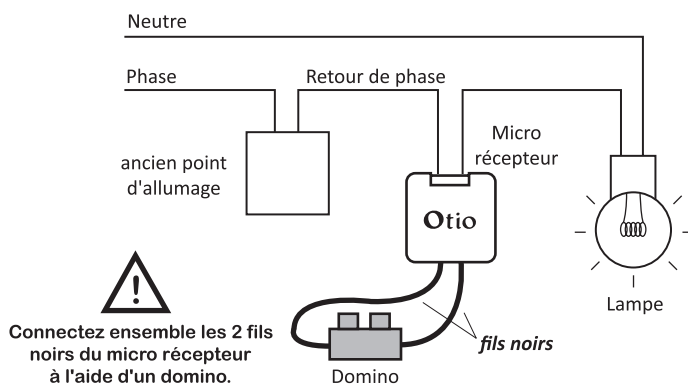
2) Retirez votre interrupteur actuel (schéma A) et condamnez-le en reliant la «phase» au «retour de phase» à l'aide d'un domino (schéma B) puis placez un obturateur sur la boîte existante afin de sécuriser les connexions (schéma C):



interrupteur existant

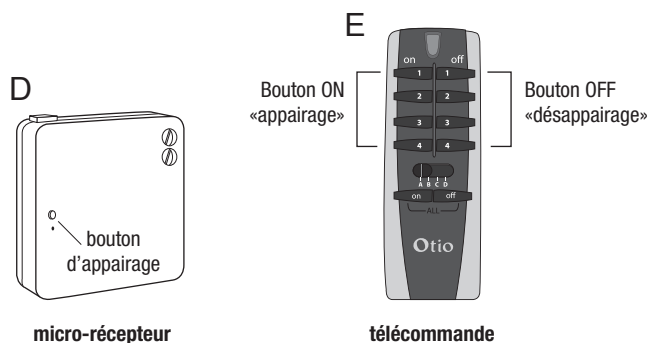


3) Désinstallez votre éclairage et connectez le micro-récepteur comme indiqué dans le schéma ci-après :



APPARIAGE DES MICRO-RÉCEPTEURS AVEC LA TÉLÉCOMMANDE

- 1) Retirez la protection plastique de la pile de la télécommande.
- 2) Remettez l'alimentation générale.
- 3) Appuyez sur le bouton d'appariement du premier micro-récepteur (schéma D) jusqu'à ce que le voyant lumineux rouge à l'intérieur du micro-module clignote, appuyez ensuite sur le bouton «on» n°1 de la télécommande (schéma E), l'appariement est finalisé.



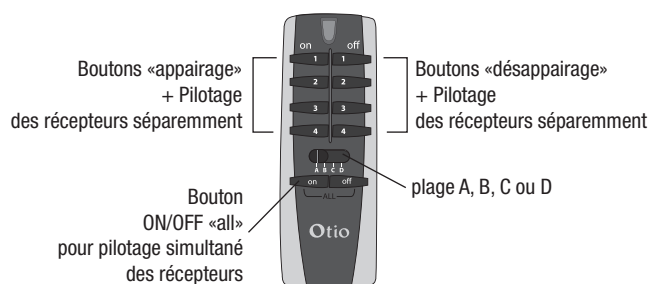
- 4) Répétez la même opération pour les autres micro-récepteurs : par exemple pour appairer le second récepteur, utilisez la touche «ON» n°2, pour le troisième récepteur, la touche «ON» n°3...

DÉSAPPARIAGE DU MICRO-RÉCEPTEUR AVEC LA TÉLÉCOMMANDE

- 1) Appuyez sur le bouton d'appariement du micro-récepteur, son voyant lumineux rouge clignote.
- 2) Appuyez sur la touche «OFF» de la télécommande (celle qui est associée au micro-récepteur), jusqu'à ce que le voyant rouge de celui-ci s'éteigne. L'appariement est finalisé.

UTILISATION DE LA TÉLÉCOMMANDE

- Sur la télécommande, vous pouvez appairer et commander 4 récepteurs par plage (de A à D) soit 16 récepteurs au total.
- Pour appairer les récepteurs, il vous faut utiliser les touches de gauche (1, 2, 3 et 4) en sélectionnant la plage souhaitée.
- Pour désappairer les récepteurs, il vous faut utiliser les touches de droite (1, 2, 3 et 4) en sélectionnant la plage souhaitée.
- Une fois l'appariement effectué, vous pouvez piloter vos 16 récepteurs séparément en utilisant les touches 1, 2, 3 et 4 ON et 1, 2, 3 et 4 OFF, ou les contrôler simultanément en utilisant la touche ON/OFF (all).

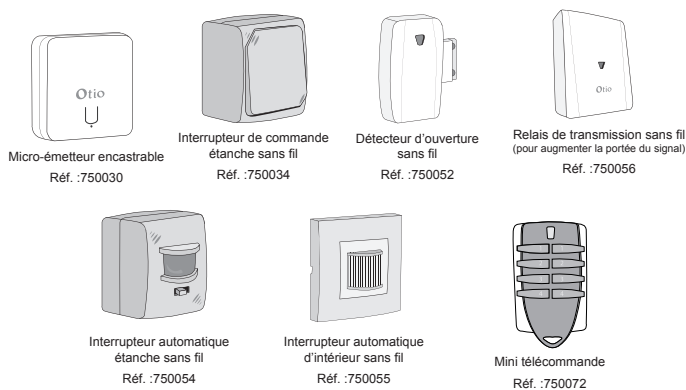
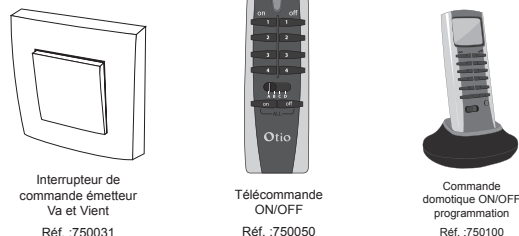


ÉVOLUTION DE VOTRE INSTALLATION

Commandez votre éclairage à l'aide d'une autre télécommande, d'un détecteur de mouvement sans fil, d'un détecteur d'ouverture de porte sans fil ...etc (voir «Émetteurs existants dans la gamme Otio»).

La gamme Otio vous permet de faire évoluer votre installation, vous pouvez par exemple programmer votre éclairage grâce à la commande domotique sans fil (réf. 750100 - vendu à part).

ÉMETTEURS EXISTANTS DANS LA GAMME OTIO



CARACTÉRISTIQUES TECHNIQUES

- Transmission sans fil jusqu'à 70 mètres selon l'environnement
- Fréquence de transmission radio : 433,92 MHz
- Code tournant (évite toute interférence avec le voisinage)
- Alimentation de la télécommande : 1 pile alcaline 12 V type 23A (fournie)
- Alimentation des micro-récepteurs 230V~ 50Hz
- Utilisation exclusivement à l'intérieur
- Epaisseurs des récepteurs : 13 mm
- Boîtes d'encastrement : Ø 65 mm

RECYCLAGE

Ne pas jeter votre produit dans les ordures ménagères mais dans les containers de collecte prévus à cet effet.

Conserver impérativement la documentation fournie avec ce produit pendant toute sa durée de vie.

ÉLIMINATION DES PILES : Ce symbole indique que les piles et accumulateurs fournis avec ce produit ne doivent pas être traités comme de simples déchets ménagers.

Pour vous en débarrasser en toute sécurité, vous pouvez les rapporter à votre revendeur ou bien les jeter dans les conteneurs spéciaux fournis par les communes.

En fin de vie de l'appareil, pensez à enlever les piles.

NOTRE MÉTIER : VOUS SIMPLIFIER LA VIE

Pionniers français de la domotique destinée aux personnes attentives à leur confort et leur sécurité au quotidien, nous concevons, fabriquons et commercialisons des produits simples, utiles, agréables à utiliser. Faciliter et améliorer votre vie en douceur sont le gage de votre bien-être et notre satisfaction.

À l'intérieur comme à l'extérieur de votre habitat, gagnez en mieux vivre grâce à davantage d'autonomie et de communication et réalisez des économies sans y penser.

EN SAVOIR PLUS

Notre service consommateurs est à votre écoute pour vous guider dans le choix, l'installation et l'utilisation de nos produits. Sur simple appel au N° Indigo 0 825 368 368

En visitant notre site internet : www.otio.com

Faites-nous part de votre opinion sur le produit que vous venez d'acheter. Vos remarques et suggestions seront accueillies par la même volonté de faire toujours plus pour vous satisfaire.

OTIO SAS - Service Consommateurs 719 rue Albert Camus - 31190 Auterive - FRANCE